



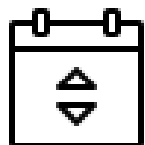
Fundació Esclerosi Múltiple  
Junts aturarem l'esclerosi múltiple

2023

**fem** FUNDACIÓ  
ESCLEROSI  
MÚLTIPLE

# La malaltia de les mil cares

L'esclerosi múltiple (EM) és una **malaltia autoimmune, degenerativa** i, de moment **sense cura**, que afecta el cervell i la medul·la espinal (sistema nerviós central).



Diagnosticada entre els **20** i els **40 anys**.



**70%** de las persones diagnosticades són **dones**.

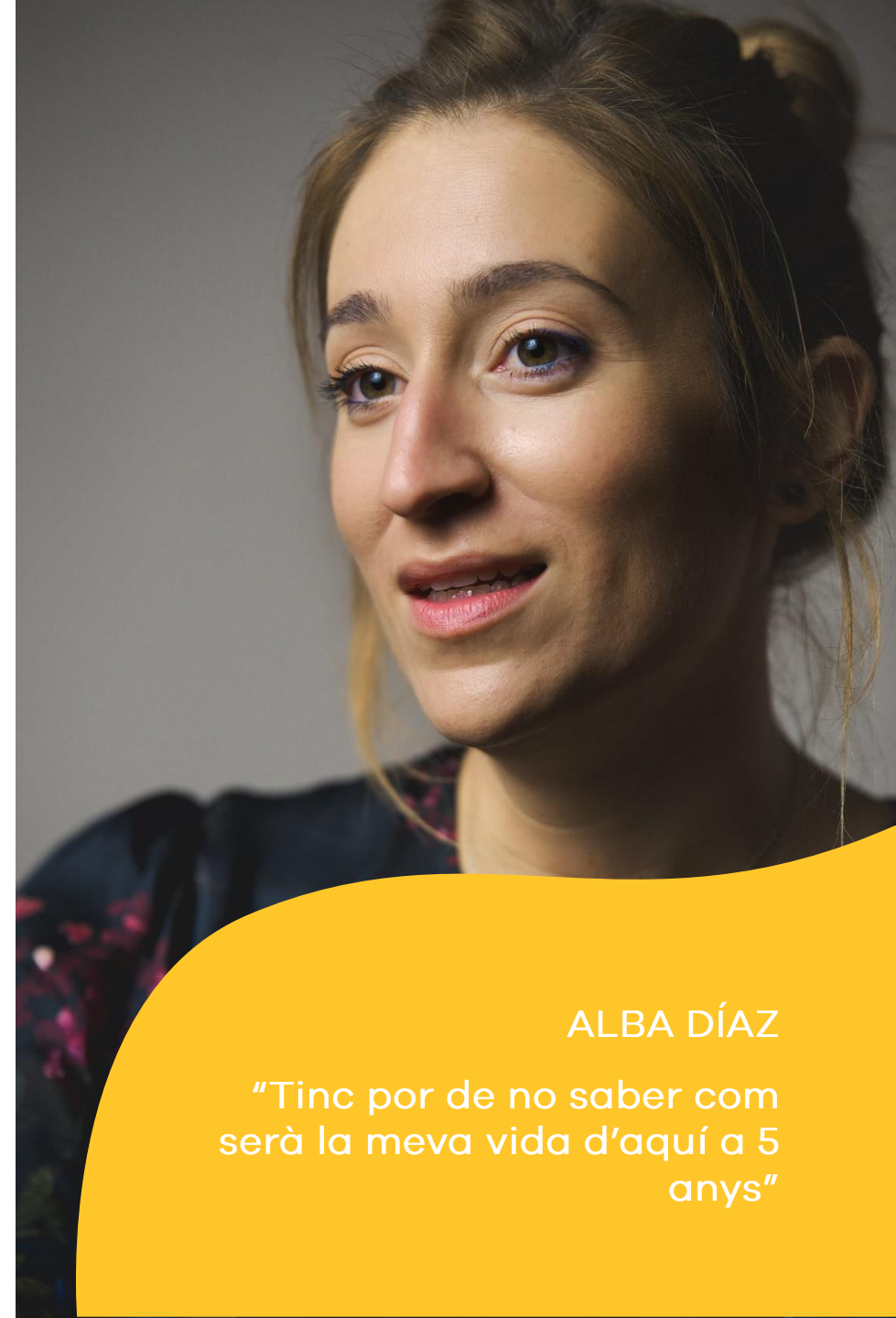


**9.000** persones a **Catalunya**  
**55.000** persones a **Espanya**.  
**2,8 milions** a tot el **món**.

# Què implica el diagnòstic?

Independentment del tipus d'esclerosi múltiple o dels símptomes, el diagnòstic sempre va associat a **incertesa** i **vulnerabilitat** en diferents àmbits:

- Personal
- Social
- Econòmic / Laboral



ALBA DÍAZ

“Tinc por de no saber com serà la meva vida d'aquí a 5 anys”

# Missió i valors

La **missió** de la Fundació és aturar l' impacte de l'esclerosi múltiple en la vida de les persones diagnosticades i el seu entorn. Treballem per promoure el coneixement i la comprensió de l' EM per generar un canvi social en la seva percepció.

Els nostres **valors** són:



Focus en les persones



Sensibilitat



Excel·lència



Inclusió



Transparència

# La persona sempre al centre



La Fundació acompanya la persona des del moment del diagnòstic, de forma individualitzada davant els nous reptes perquè pugui assolir el màxim benestar, des dels diferents àmbits:



Ambiental



Social



Físic



Intel·lectual



Espiritual



Financer



Ocupacional



Emocional

# Serveis de la Fundació Esclerosi Múltiple

## Serveis assistencials personalitzats:

Barcelona, Girona, Lleida, Tarragona

Màxima professionalitat  
Innovació constant



Serveis d'atenció  
al recent diagnòstic



Centres de  
Neurorehabilitació



Formació  
i ocupabilitat

+ 1.000 persones ateses

## Assessorament en tots els àmbits

Legal, social i sexual

Defensa de drets

Llei de la discapacitat



Reivindiquem el 33%

## Comunitat online d'EM:

Plataforma web que recull  
informació validada.

Espai per compartir: fòrum

Recursos: vídeos, tallers,  
webinars, exercicis...



+ 700.000 visites/any

## Aliança amb el Centre d'Esclerosi Múltiple de Catalunya

Donem suport a la recerca  
clínica i impulem la recerca  
en neurorehabilitació.



Nous tractaments,  
causes, epidemiologia...

# Què ens diferencia?

+30 anys d'experiència al servei de les persones amb esclerosi múltiple



4 centres  
assistencials



Centre especial de treball  
+100 persones treballadores



Aliança amb el Cemcat  
suport a la investigació



75 professionals  
al servei de l'EM



1.500 persones  
voluntàries



1a Comunitat d'EM  
de parla hispana

# Què ens diferencia?

Repercussió mediàtica i impactes a xarxes socials



+ 700

Impacte en mitjans



+6.000

Seguidors/es



+2.500

Seguidors/es



+ 30.000

Contactes base de dades



+13.000

Seguidors/es



+8.000

Seguidors/es





Proposta de col·laboració  
"Mulla't per l'esclerosi múltiple"

# Què és el Mulla't?



## Participació

Des de fa 30 anys el Mulla't se celebra a piscines de tota Catalunya, i des del 2020 també en línia. Més de **110.000 persones** es mullen cada any, gràcies a la col·laboració de més de **1.000 voluntaris/es**.



## Sensibilització i captació

El Mulla't té un doble objectiu: **sensibilitzar** a la població sobre l'EM i **captar fons** mitjançant la venda de marxandatge, els patrocinis i col·laboracions.



## Repercussió mediàtica

610 aparicions als principals mitjans de comunicació de televisió, premsa, ràdio i internet, amb una valoració econòmica de més de 1.000.000€.



És la principal campanya de la Fundació i aconsegueix que un dia a l'any tothom pugui mostrar la solidaritat vers les persones amb EM amb un petit gest com és mullar-se a les piscines que participen en la campanya.

Junts aturarem l'esclerosi múltiple

# Bons amics i col·laboradors



Durant el mes de juliol, Olis de Catalunya dona 1€ per cada ampolla d'oli OleAurum venuda.

9.000 ampolles venudes l'any 2022



Al 2022...

Van participar La Cuina de l'Empordanet, Restaurants de Costa Brava Centre, Restaurants Baix Llobregat, Timesburg, entre d'altres...

# Com serà el Mulla't 2023?

1

Tornaran a conviure el **Mulla't presencial** amb el **Mulla't online**.

2

Realitzarem el **Mulla't presencialment** al màxim nombre de poblacions possibles. Objectiu **mínim 600 punts**.

3


**Ampliarem la cobertura de la campanya** per arribar a nous usuaris mitjançant el Mulla't online.

# Què us proposem?

Que us sumeu a la campanya

**RESTAURANTS QUE ES MULLEN**

# Com col·laborar?

- **Haureu de seleccionar** un **plat** o **tapa** de la vostra carta i posar-li l'identificatiu de "Plat solidari". 
- **Donar 1€** del **plat** seleccionat o **0'50€** de la **tapa** seleccionada.\*
- **Exposar** en el local el **pòster identificatiu\*\*** de la campanya per donar visibilitat al projecte.
- **Quan?** juliol i / o agost 2023

- \* *Donatiu mínim: 100€ per restaurant*
- \*\**Material aportat per la Fundació Esclerosi Múltiple*



Exemple de pòster del 2022 amb el logo d'un col·lectiu col·laborador.

# Contrapartides

- Publicació de la col·laboració a **les xarxes socials de la Fundació**
- **Enviament de newsletter** als més de **6.500** socis i contactes de la Fundació Esclerosi Múltiple comunicant la participació de **la vostra organització** a la campanya
- Publicació a la **web**, a l'apartat **“Com mullar-se?”**.
- **Notícia a la web i a xarxes socials** quan finalitza la campanya.
- **Certificat de donatius**



## Com mullar-se?

Hi ha moltes maneres de mullar-se:

- Aquest juliol et pots mullar des de la cadena d'establiments **Timesburg**, així com des de la cadena de **restaurants König** i amb el collectiu **Sabors de l'horta** del Baix Llobregat amb els establiments: **Unlugar** (Castelldefels), **Can Llates** (Collbató), **El Palau Vell** (Sant Andreu de la Barca), **Les Vinyes** (Martorell), **Cal Sagristà** (Sant Vicenç dels Horts) i **Samaranch Park** (Molins de Rei). També et pots mullar des del restaurant **Els Pescadors de Llançà**. A l'agost et pots mullar des de la Costa Brava Centre a través dels establiments adherits a la **Unió d'Empresaris d'Hosteleria i Turisme Costa Brava Centre**, també des de la **Cuina de l'Empordanet**. Al **setembre** et pots mullar amb els restaurants de l'**Associació d'Hosteleria de Girona**. Tots aquests establiments es mullen amb un plat solidari per l'esclerosi múltiple, mulla't tu també des del restaurant!
- Et pots mullar amb els **productes solidaris del Mulla't**. Samarretes, tovalloles, bosses, necessers i la gorra del Mulla't tot a la teva disposició!
- Et pots mullar fent un donatiu, que ens ajudarà a poder oferir els serveis de neurorehabilitació per aturar l'impacte de la malaltia així com a la recerca.
- Et pots mullar fent un Bizum al 03128.
- Durant el juliol també et pots mullar des del supermercat amb l'**Oli OleAurum**, que és l'oli del Mulla't. Trobaràs l'oli, fet per productors catalans, a les principals cadenes de supermercats. Per cada ampolla d'oli venuda OleAurum cedeix 1€ per l'esclerosi múltiple fins al 31 de juliol.
- Et pots mullar fent un voluntariat pel Mulla't. Les piscines ens demanen persones voluntàries per organitzar el salt del Mulla't i per vendre els productes solidaris. Si ens vols ajudar **omple el formulari** i contactarem amb tu!

A healthcare professional in a white uniform is assisting a patient lying in a hospital bed. The patient is wearing a dark top and blue pants. The professional is leaning over the bed, adjusting a wedge under the patient's legs. The background shows a hospital room with a clock on the wall and some medical equipment. The entire image has a semi-transparent orange overlay.

## Beneficis de la col·laboració



# Per què junts?

1. Donareu **suport assistencial** a persones amb EM:



**Neurorehabilitació**  
**593**  
persones ateses



**Psicologia**  
**337**  
persones ateses



**Atenció domiciliària**  
**67**  
persones ateses

2. Ajudareu a la **formació i inserció laboral**:



**239**  
persones ateses



**173**  
Assistents a tallers



**139**  
Ofertes de feina gestionades



**64**  
Insercions laborals

3. Contribuireu a la **investigació** i la **informació**:



**9**  
Projectes d'investigació cofinançats



**700.00**  
Visites a la web informativa Observatori de l'esclerosi múltiple

4. Contribuireu a la **sensibilització** a través de les campanyes:



**1.925**  
Participants al Mou-te



**424**  
Piscines inscrites al Mulla't



**39.764**  
Pomes venudes a la campanya "Una poma per la vida"

**fem** FUNDACIÓ  
ESCLEROSI  
MÚLTIPLE

FUNDACIÓ ESCLEROSI MÚLTIPLE

Mare de Déu del Remei, 31 - 37

08004 Barcelona

T 932 289 699 / 647 213 362

[mullat@fem.es](mailto:mullat@fem.es)

[www.fem.es](http://www.fem.es)

Gràcies!

